

# Tronçonneuse à chaîne diamant PowerGrit de ICS

plus sûre • plus légère • plus efficace  
pneumatique • hydraulique • à l'essence



## Domaine d'application de PowerGrit

Elle change du tout au tout les travaux de découpe sur les tuyaux enterrés !  
La technologie PowerGrit permet d'accéder à l'ensemble des endroits à découper à partir d'une seule position, ce qui réduit non seulement radicalement l'étendue des excavations requises, mais aussi le degré de difficulté de ce type de travail.



**PowerGrit<sup>TM</sup>**  
PIPE CUTTING CHAIN **XL**

<b>PowerGRIT<sup>®</sup></b>		Conçu pour la découpe de tuyaux en fonte et les tuyaux en fonte ductile
<b>PowerGRIT<sup>®</sup> XL</b>		Spécialement conçu pour des coupes rapides et efficaces

## Description de produit – PowerGrit

La tronçonneuse à chaîne PowerGrit<sup>TM</sup> pour conduites d'alimentation est un outil de découpe révolutionnaire qui change le travail du tout au tout. Que les tuyaux soient en fonte voire en plastique, PowerGrit permet de réaliser le travail plus rapidement, plus facilement et avec une sécurité accrue comparativement à d'autres méthodes. Grâce au revêtement diamanté galvanisé du châssis de chaîne, dont le brevet a été déposé, la technologie PowerGrit permet, même avec moins d'excavation, une opération de découpe grandement facilitée et plus rapide. Étant donné qu'elle permet d'effectuer une seule coupe et d'accéder à partir d'un côté, elle réduit considérablement le temps de creusement, l'effort de l'opérateur et le délai d'achèvement global du travail.



### Matériaux

- Tuyaux en fonte ductiles
- Tuyaux en fonte grise
- Tuyaux en céramique
- Tuyaux en PVC
- Tuyaux en plastique HDPE
- Tuyaux en fibrociment
- Tuyaux GFK

### Avantages du produit

- Accès seulement nécessaire d'un côté
- Moins d'excavation
- Temps de travail réduit
- Charge de travail réduite
- Contrôle amélioré lors de la découpe
- Plus de sécurité pour l'utilisateur





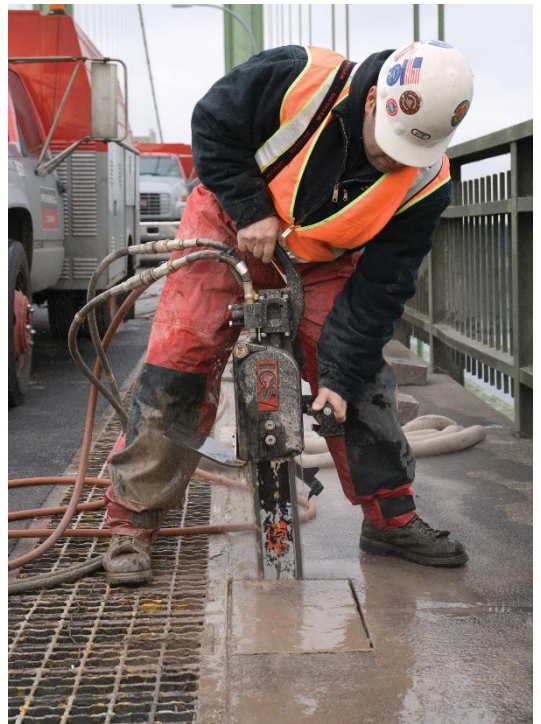
## Domaine d'application ICS

Combinées à des guide-chaînes et têtes de scie d'excellente qualité, nos tronçonneuses chaînes diamant brevetées constituent un système de découpe qui permet de réaliser des découpes en plongée jusqu'à 63 cm, des ouvertures précises de toutes les formes et tailles, des rayons étroits ainsi que des arêtes carrées précises sans surcoupes. La technologie ICS offre l'alliance parfaite entre puissance, précision et fiabilité, qui vous aide à travailler plus rapidement et de manière plus sûre comparativement à d'autres méthodes de découpe.



## Description du produit ICS

Les segments diamantés soudés au laser sur un carter en acier broient le béton, la pierre et la maçonnerie, et empêchent le contrecoup et les dommages susceptibles d'être provoqués par les outils de percussion. Les diverses chaînes diamant peuvent être montées sur différentes têtes de scie présentant différentes formes d'entraînement.



# Description de produit – Chaînes diamant



## 680 ES/GC essence

- PG: 25 cm
- F3: 25/30/35 cm



## 695XL F4/GC essence

- PG: 30/40/50 cm
- F3/F4: 30/35/40/50 cm



## 701-A pneumatique

- F4/PG: 25/38/50/63 cm



## 890 F4/F4 FLUSH hydraulique

- F4/PG: 25/38/50/63 cm



## Pince pour tuyau série 890 F4 et 701-A



♦	SATISFAISANT
♦♦	BON
♦♦♦	EXCELLENT
♦♦♦♦	MEILLEUR

Types de chaîne		Compatibilité des tronçonneuses						
		Matériau naturel abrasif/ brique	Pierre naturelle tendre	Béton mi-dur/ Armature légère	Béton dur/ Armature lourde	Fonte ductile/ fonte coulé/ tuyaux en ciment/ drains en terre cuite/PVC	PEHD	
<b>FORCE3*</b> Usage général	680ES GC 695XL GC		♦♦	♦♦				
<b>FORCE3* Premium</b> Matériaux plus durs	680ES GC 695XL GC		♦♦	♦♦♦	♦♦♦			
<b>FORCE3* Brick</b> Briques et blocs de ciment	680ES GC 695XL GC	♦♦♦♦						
<b>FORCE4*</b> Usage général	890 Series 701-A 695XL F4		♦♦	♦♦♦	♦			
<b>FORCE4* Premium L</b> Durée de découpe accrue	890 Series 701-A 695XL F4		♦	♦♦	♦♦♦			
<b>FORCE4* Premium S</b> Haute vitesse de découpe	890 Series 701-A 695XL F4		♦	♦♦	♦♦♦			
<b>FORCE4* Abrasive</b> Brique et blocs de ciment	890 Series 701-A 695XL F4	♦♦♦♦						
<b>FORCE4* Texas Edition</b> L'idéal pour les agrégats très durs	890 Series 701-A 695XL F4				♦♦♦♦			
<b>FORCE4* Sandwich</b> Garde latérale prolongée	890 Series 701-A 695XL F4		♦	♦♦	♦♦♦			
<b>FORCE4* Cross-LINK</b> Découpe plus rapide, et duré de vie allongée	890 Series 701-A 695XL F4		♦♦♦	♦♦♦	♦♦♦			
<b>PowerGrit*</b> Canalisations réseau d'usage général	890 Series 701-A 695XL PG 680ES PG					♦♦♦		
<b>PowerGrit* XL</b> Excellents résultats sur les canalisations réseau	890 Series 701-A 695XL PG 680ES PG					♦♦♦♦	♦♦♦	



Guide-chaîne Force3	
ICS 680 ES/GC	25 cm
	30 cm
	35 cm
ICS 695XL F3/GC	35 cm
	40 cm
Roue d'entraînement Force3	
ICS 680 ES/GC ICS 695XL F3/GC	
Guide-chaîne Force4	
ICS 695XL F4/GC	30 cm
	40 cm
	50 cm
ICS 701-A 890 F4 890 F4 FLUSH	25 cm
	38 cm
	50 cm
	63 cm
Roues d'entraînements Force4	
ICS 695XL	
ICS 701-A ICS 890 F4	
ICS 890 F4 FLUSH	

