

PLYFORT-Schutzplatten

schützend • dauerhaft • farbcodiert



Anwendungsbereich

Unverzichtbar bei: wenig Überdeckung, Untertiefe (Brücke, Strassenbahn), hoher Netzdichte, Überqueren von Fahrbahnen, Eintritt von Transformatorstationen etc.



Produktbeschreibung

PLYFORT-Platten sind mechanische Schutzplatten für Netzwerksicherheit und dienen als unveränderliche Schutzplatte, um erdverlegte Rohre und Kabel dauerhaft zu schützen.

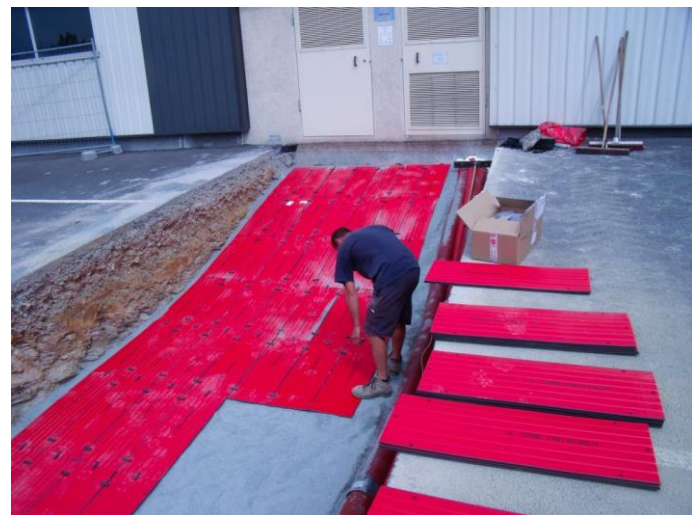


PLYFORT-Platten können grosse Flächen abdecken. Sie ermöglichen eine Längs- und Querverbindung mit Hilfe eines Clips.



Verbindungselement

Um die zu schützenden Netzwerke bestmöglich abzudecken, können die mechanischen Schutzplatten horizontal und vertikal angeordnet werden.



- Zwei Breiten: 250 mm und 350 mm
- Länge: 1 m
- Dicke: 10 mm
- Gewicht: 2.4 kg bis 3.5 kg
- Material: PEHD
- Bruchfestigkeit: 10 t
- Farben:
 - blau (Wasser)
 - gelb (Gas)
 - grün (Telekommunikation)
 - rot (Elektrizität)
 - violett (Fernwärme)

